



Transpordipoliitika hetkeseis ja arengusuunad

Silver Tammik

Eero Pärasmäe



VALGE RAAMAT - EUROOPA TRANSPORDIPOLIITIKA AASTANI 2010

Peamised eesmärgid (ühenduse tasandil umbes 60 spetsiifilist meetet) :

- Majanduskasvu ja transpordi kasvu vahelise sõltuvuse muutmine - transpordisüsteemi integreerimine jätkusuutlikku arenguga;
- Transpordiliikide vahelise tööjaotuse muutmine (nn. modal shift)-meetmed kaupade veoks raudteedel või meretranspordiga;
- Transpordiliikide vahelise koostöö tuntav parandamine ning olemasoleva infrastruktuuri parem ärakasutamine;
- Transpordivõrgustike arendamine ning “pudelikaelte likvideerimine”, transpordiohutus ning turvalisus;
- Kasutajakeskne ja inimsõbralik transport;
- Transpordi globaliseerumise juhtimine, laienenud EL ning ühendused kolmandate riikidega



Visioon: Transpordipoliitika planeerimise, rakendamise ja järelevalve süsteem on tõhus.

Eesmärk 1. Muuta transpordi planeerimise, rakendamise ja järelevalve süsteem tõhusaks.

Meede

- 1.1. Transpordipoliitika rakendamise süsteemi korrastamine;
- 1.2. Transpordisüsteemi riikliku finantseerimise süsteemi uuendamine;
- 1.3. Ministeeriumiväliste osapoolte kaasamine transpordipoliitika väljatöötamise ja järelevalve protsessi.

Visioon: Riigi infrastruktuur on kvaliteetne.

Eesmärk 2. Arendada riigi transpordi infrastruktuuri, et paremini vastaks elanike ja ärikeskkonna vajadustele.

Meede

- 2.1. Teede arengu tagamine;
- 2.2. Raudteede arengu tagamine;
- 2.3. Meretranspordi infrastruktuuri arengu tagamine;
- 2.4. Lennutranspordi infrastruktuuri arengu tagamine.

Eesmärk 3. Aidata kaasa ruumilise tasakaalu saavutamisele ja riigisiseste reisirühmade vähendamisele

Meede

- 3.1. Piirkondadevaheliste ühendusvõimaluste tagamine.
- 3.2. Inimeste liikumisvajaduse ning autost sõltuvuse vähendamine.

Eesmärk 4. Kasutada riigi ressursse elanikkonna liikumisvajaduse rahuldamisel ning julgeoleku tagamisel efektiivsemalt.

Meede

- 4.1. Tsiviil-militaarse koostöö arendamine.

Visioon: Transpordisektori negatiivsed keskkonnamõjud on vähenenud.

Eesmärk 5. Minimeerida transpordisektori kahjulikud mõjud keskkonnale ja tervisele.

Meede

- 5.1. Väliskulude sisestamise põhimõtte rakendamine;
- 5.2. Keskkonnasõbralike tehnoloogiate kasutuselevõtu stimuleerimine;
- 5.3. Transpordi poolt põhjustatud keskkonnareostuse ennetamine ja tagajärgede leevendamine.

Visioon: Transpordisektor on ohutu ja turvaline.

Eesmärk 6. Tagada transpordi infrastruktuuri ja teenuste ohutus ja turvalisus – liiklusõnnetuste arvu ja raskuse vähendamine ning transpordi infrastruktuuri kaitse rünnakute, sh. rahvusvahelise terrorismi vastu.

Meede

- 6.1. Liiklusohutuse programmide ja vastava seadusandluse väljatöötamine, täiendamine ja rakendamine;
- 6.2. Ohutuma liikluskeskkonna kujundamine;
- 6.3. Liikluskasvatuse parandamine;

Järelevalve parandamine regulatsiooni täitmise üle

Visioon: Ühistranspordi ja kergliikluse kasutamine on muutunud mugavamaks ja populaarsemaks.

Eesmärk 7. Arendada ühistransporti ja kergeliiklust, et tagada võimalused liikumisvajaduse jätkusuutlikuks rahuldamiseks.

Meede

- 7.1. Ühistranspordi ühinguühenduste juhtimise, koordineerimise ja järelevalve tõhustamine;
- 7.2. Ühistranspordi konkurentsivõime tõstmine;
- 7.3. Kergliikluse soodustamine.

Visioon: Veondusturg toimib efektiivselt ja Eesti transpordiettevõtted on rahvusvaheliselt konkurentsivõimelised.

Eesmärk 8. Täiendada ausat konkurentsi soodustavaid reegleid ja parandada tingimusi transporditeenuste pakkumiseks transpordi infrastruktuuril.

Meede

- 8.1. Regulaarne mõjuanalüüsi teostamine transporti reguleerivale seadusandlusele;
- 8.2. Järelevalve tagamine turu toimimist reguleeriva seadusandluse täitmise üle.

Eesmärk 9. Tõsta reisijate ja kaupade veoga seotud transpordiettevõtluse sh. Eestist läbiva transiidikoridori konkurentsivõimet ning aidata kaasa transporditeenuste ekspordi suurendamisele ja transpordiettevõtluse arendamisele.

Meede

- 9.1. Kaubanomenklatuuri ja vedude geograafia mitmekesistamine tagades transporti teenindava infrastruktuuri arengu;
- 9.2. Infotehnoloogilistel ning sidesüsteemidel baseeruvate lahenduste arendamine;
- 9.3. Rahvusvahelise ning siseriikliku koostöö arendamine

**Transpordi arengukava
2006 - 2013**



Transpordipoliitika eesmärgid ja meetmed

Liikumisvajaduse rahuldamine

Infrastruktuur, ühistransport ja kergliiklus
Planeerimine, alternatiivid

Ohutus ja turvalisus

Ohutum liikluskeskkond
Liikluskasvatuse parandamine

Keskkond

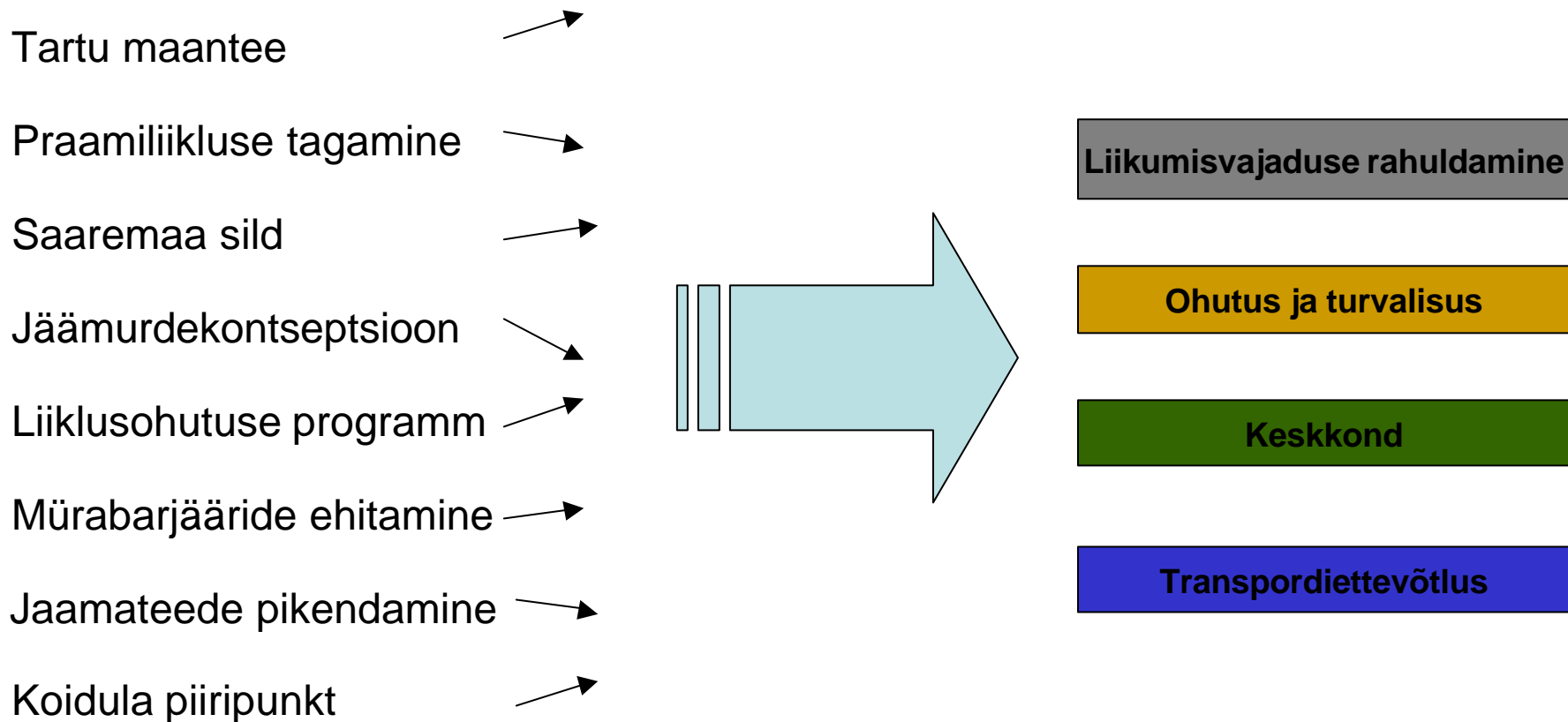
Väliskulud ja keskkonda säästvad tehnoloogiad
Reostuste likvideerimine ja ennetamine

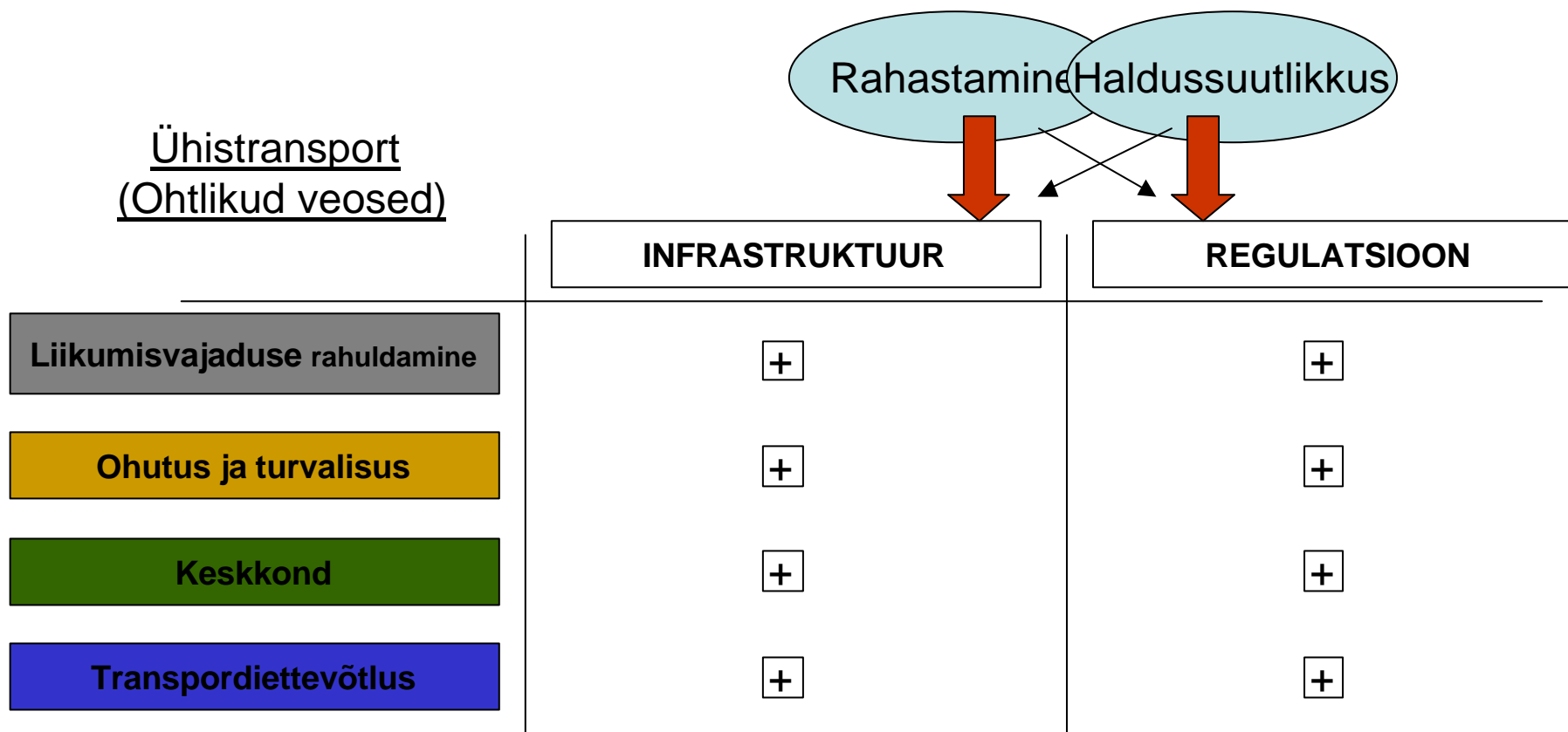
Transpordiettevõtlus

Vedude mitmekesistamine
Koostöö arendamine



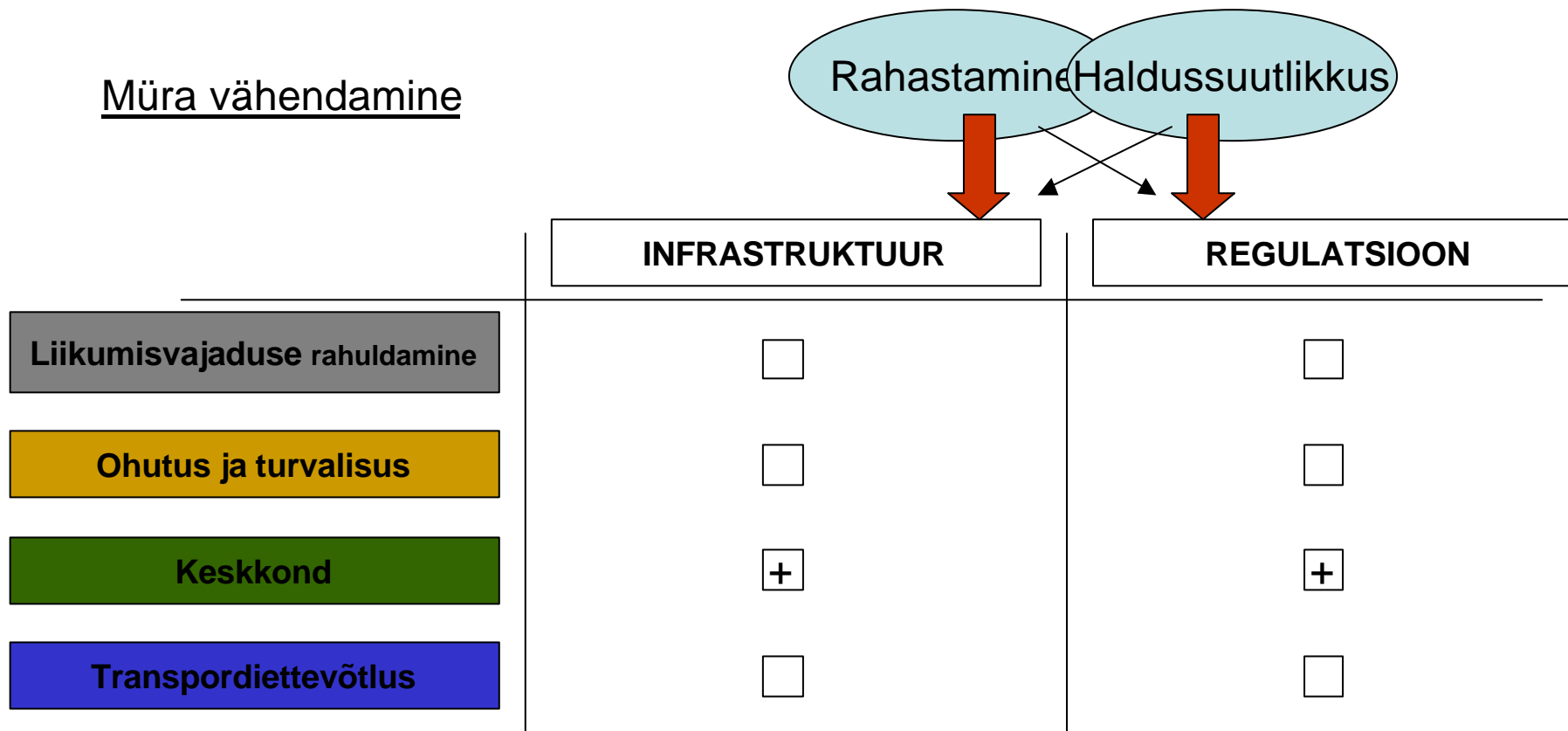
Strateegiline katusdokument





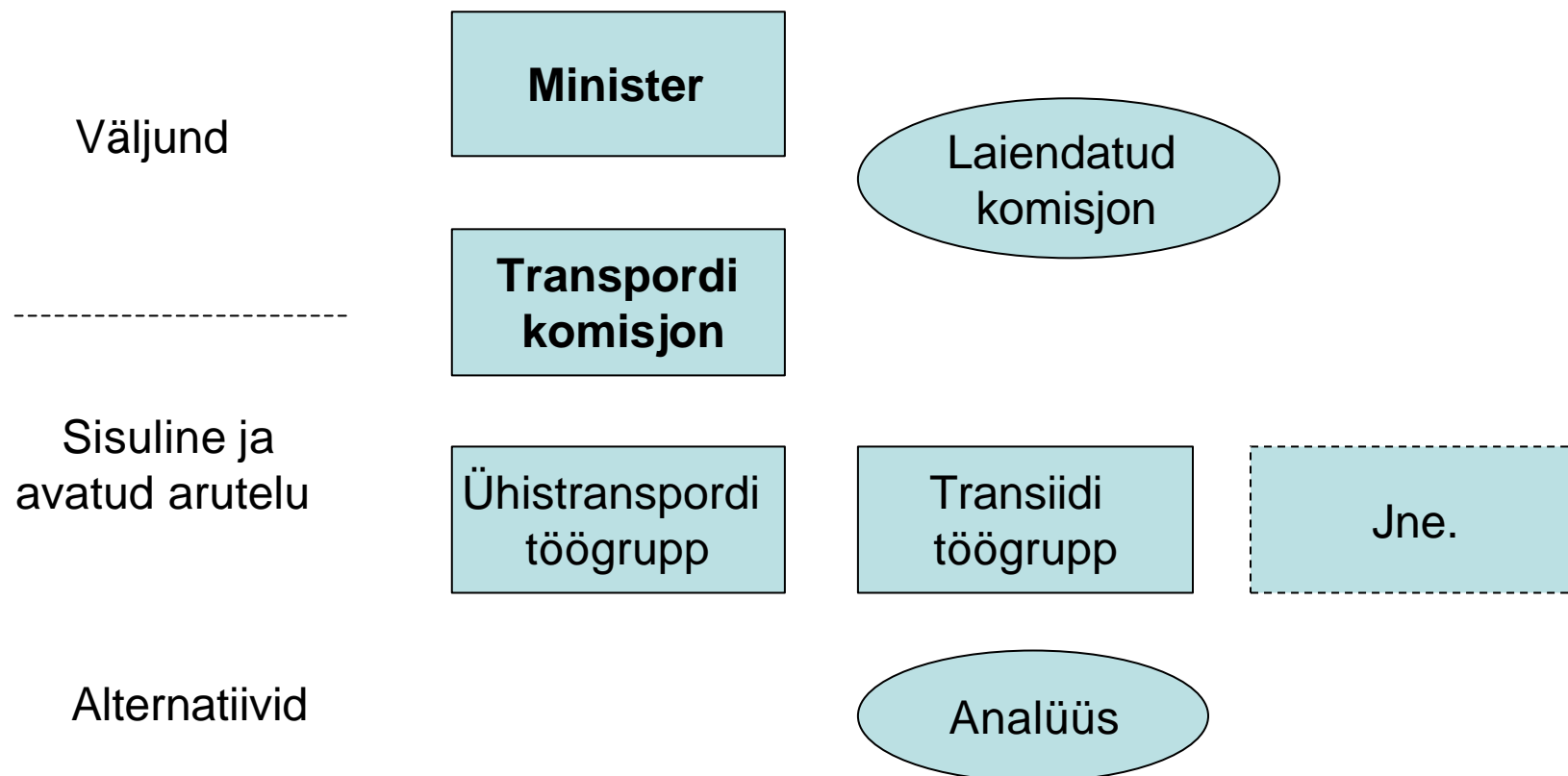


Müra vähendamine





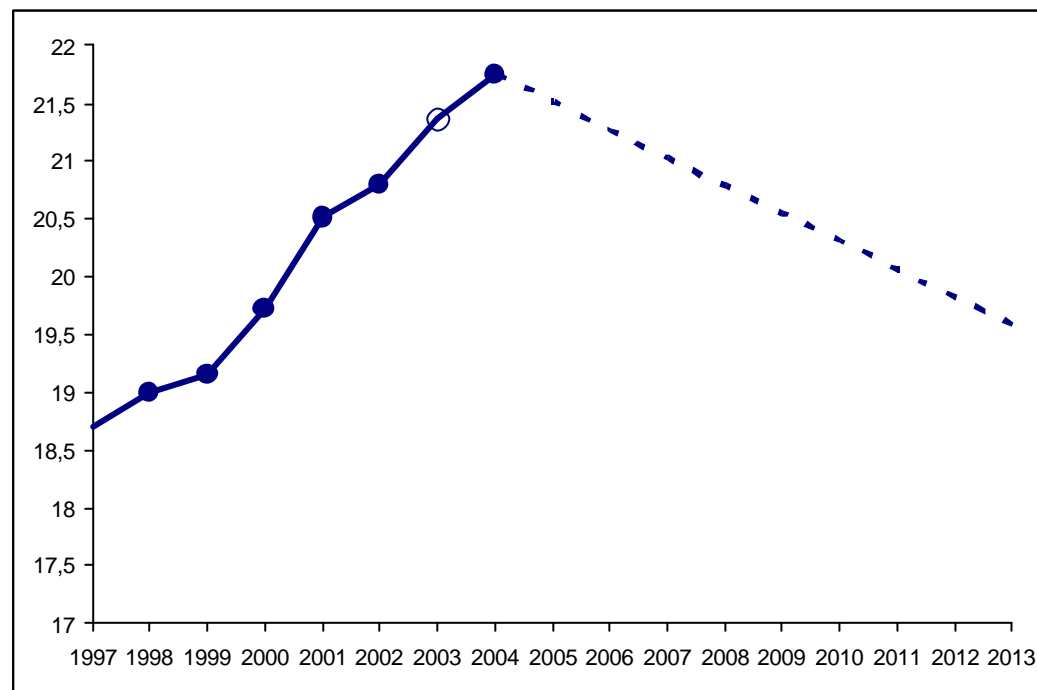
Transpordipoliitiliste otsuste kujundamine





LV

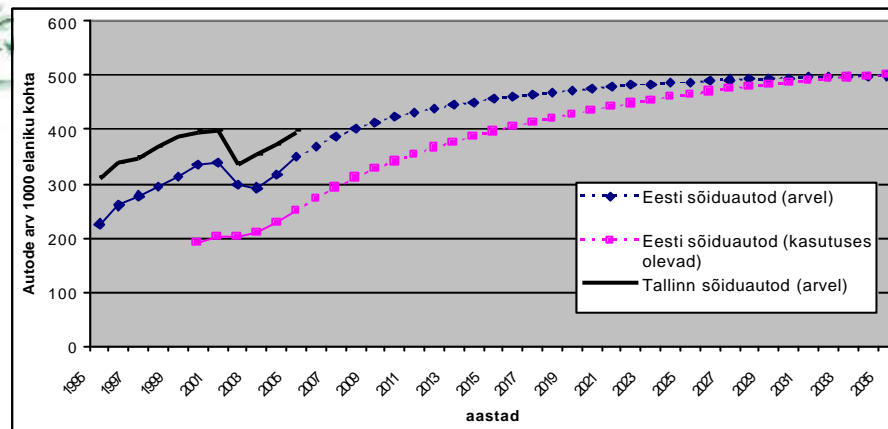
Teekatendite keskmine vanus



Eesmärk 2013 – vanuse vähenemine 10%



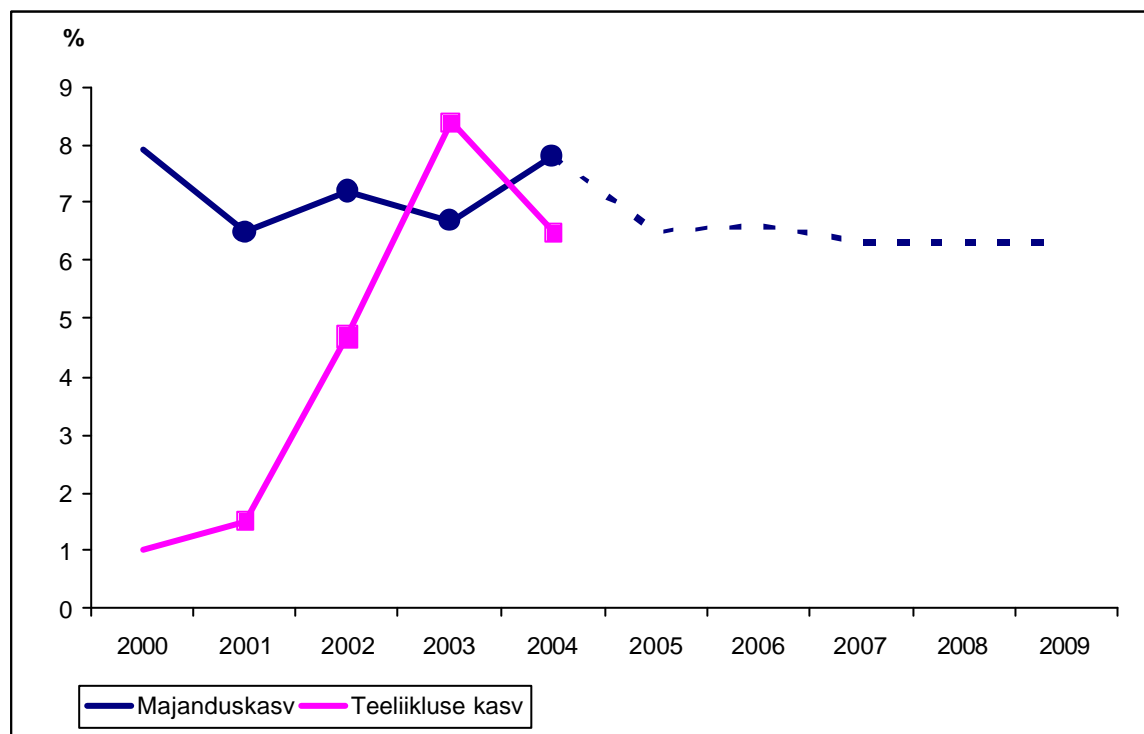
Autostumine





LV

Teeliikluse keskmine kasv ja majanduskasv

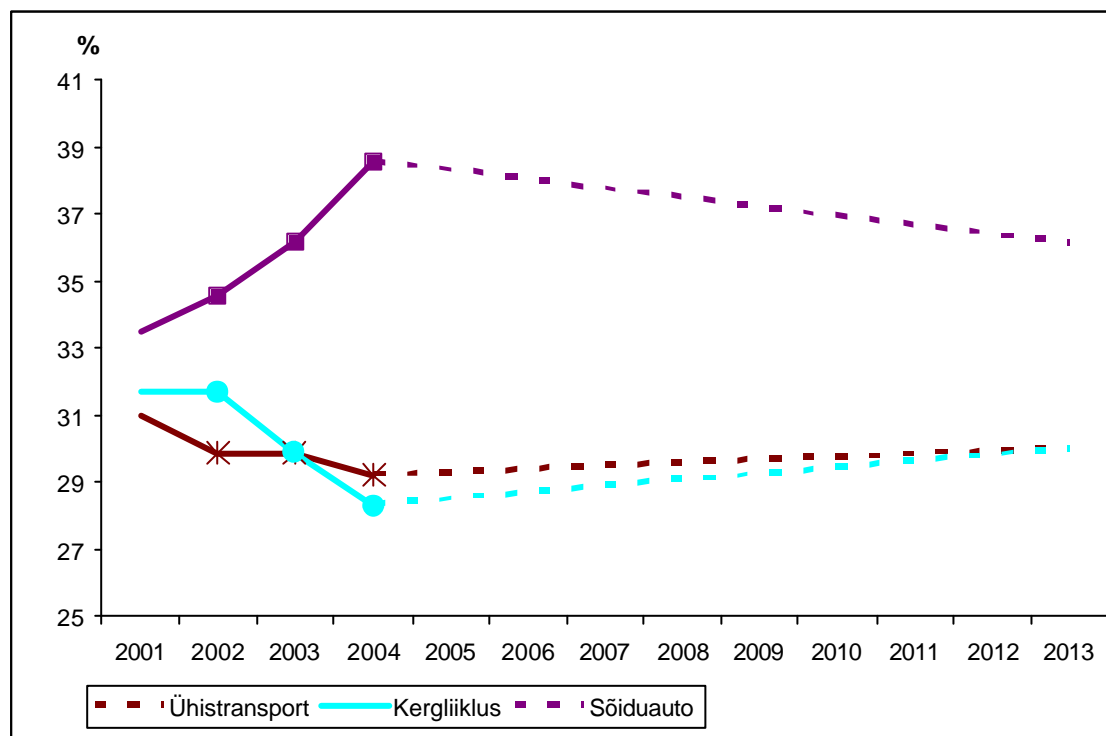


Eesmärk 2013 – teeliikluse keskmine kasv püsib väiksem kui majanduskasv



Transpordiliikide vahelise osakaalu muutumine

LV

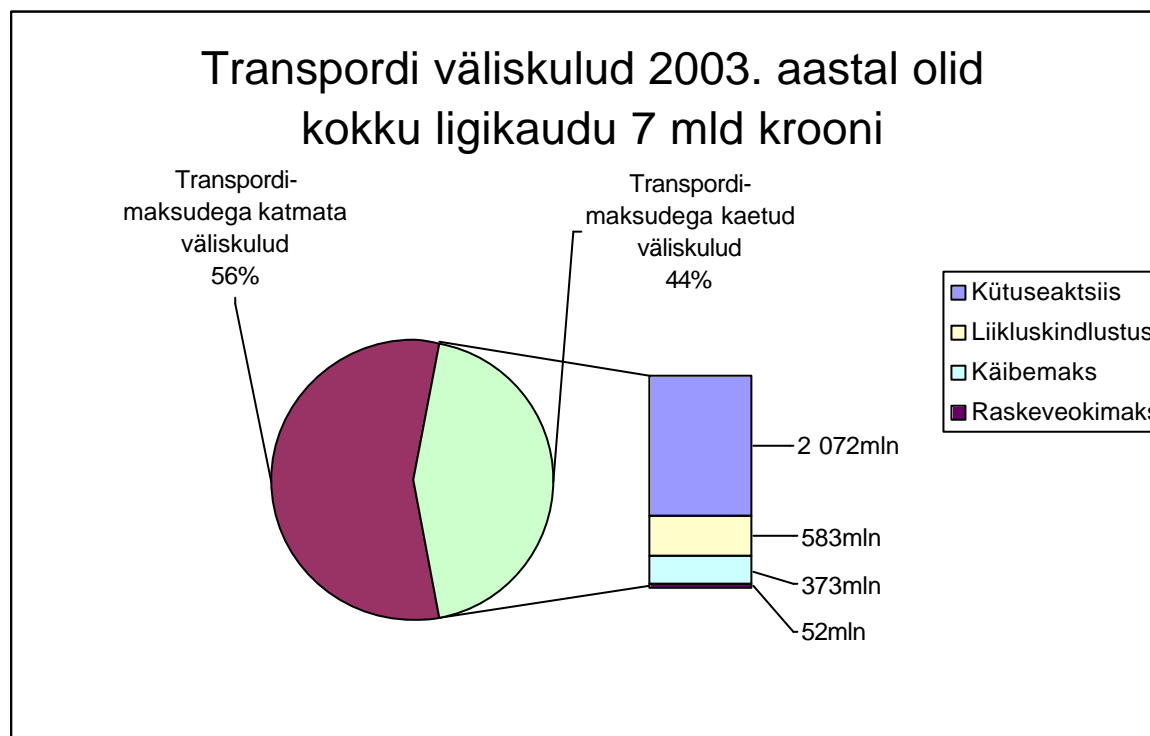


**Eesmärk 2013 – ühistranspordi osakaal 30% reisidest,
kergliikluse osakaalu suurenemine 10%**



KK

Transpordimaksudega kaetud väliskulude osakaal

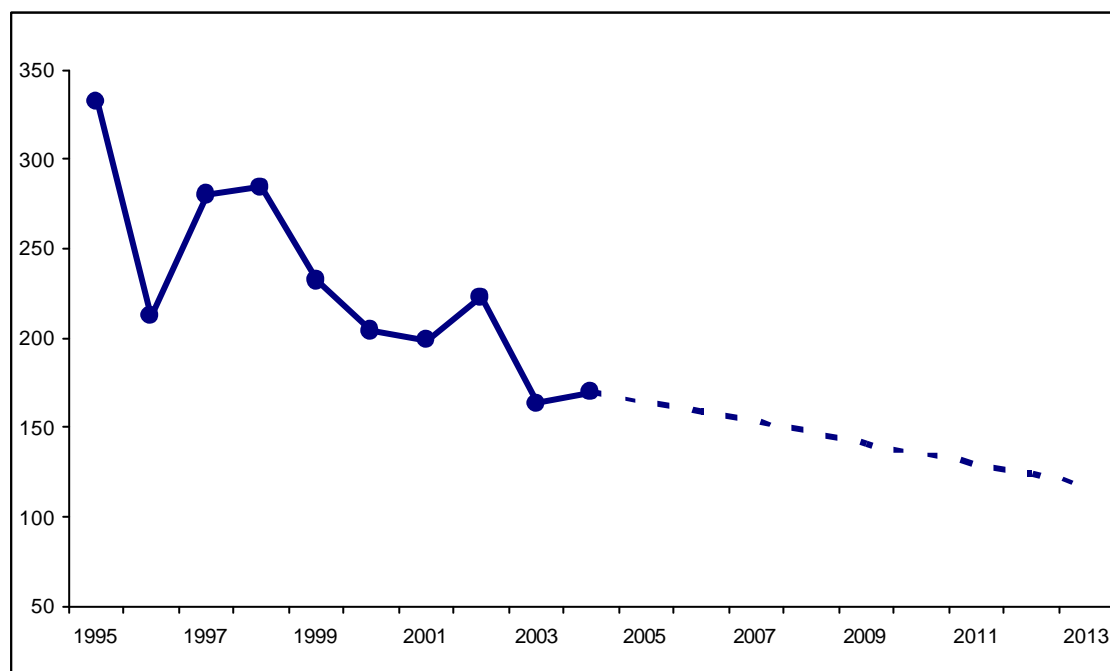


Eesmärk 2013 – kaetud on 75% väliskuludest



OT

Teedel hukkunute arv

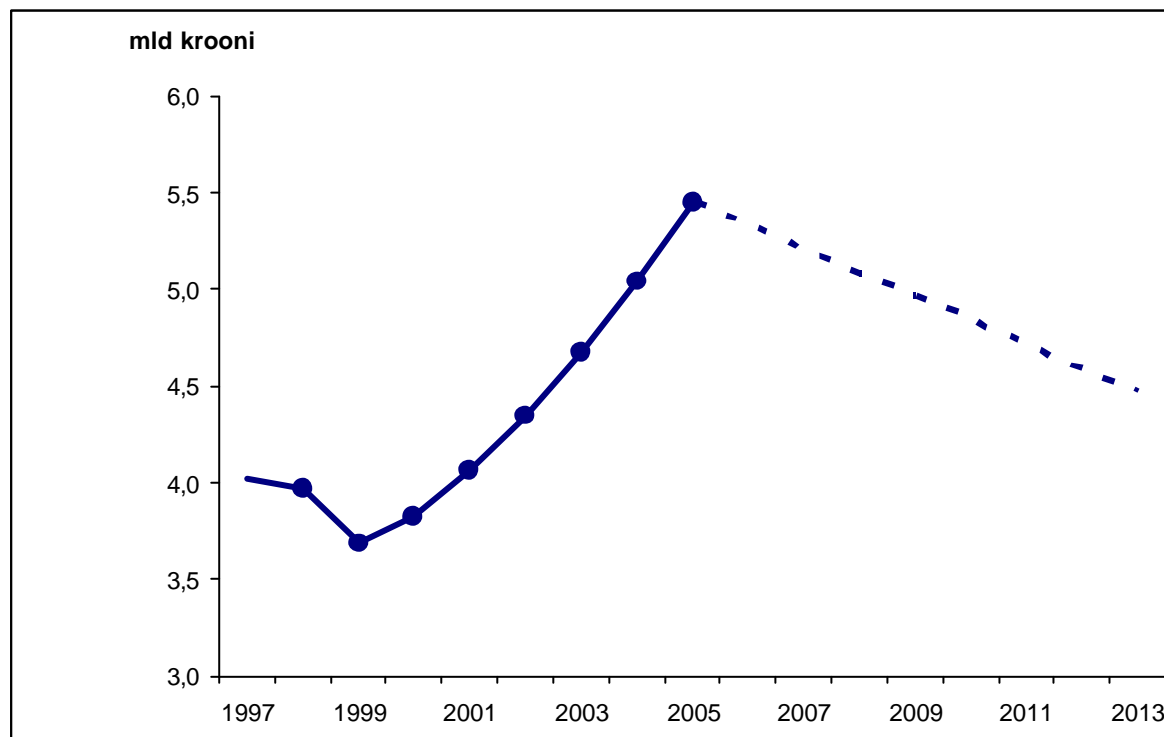


Eesmärk 2013 – mitte rohkem kui 118 inimest



Liiklusõnnetuste poolt põhjustatud kahju

OT

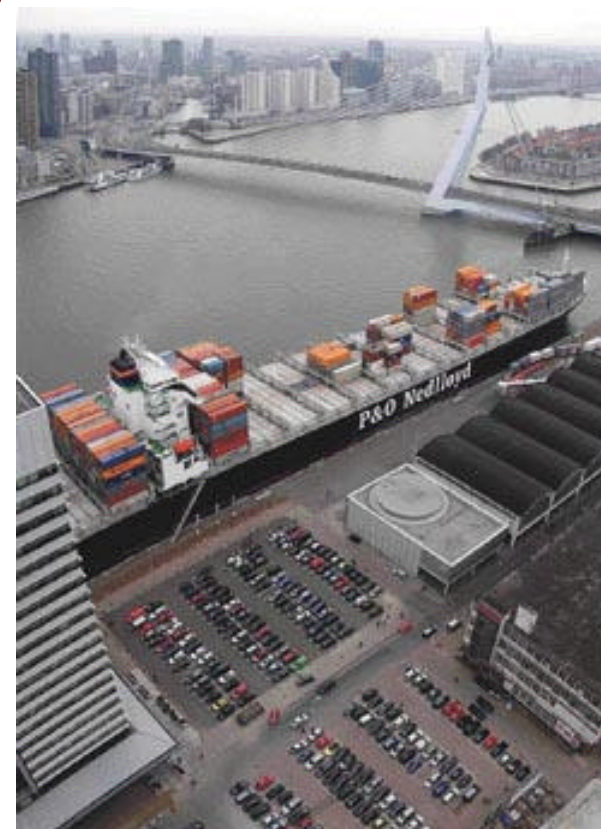
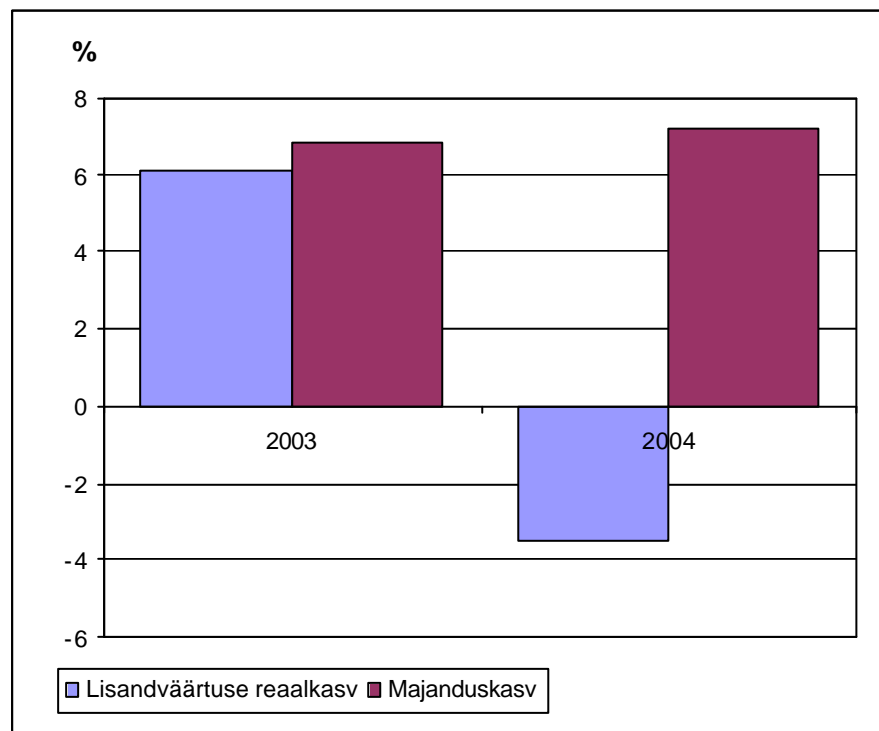


Eesmärk 2013 – kahju vähenemine 18%



Transpordisektori lisandväärtuse reaalkasv ja Eesti SKP keskmise reaalkasv

TR e/v





Transpordipoliitilised prioriteetid

Siseriiklikult:

- Liiklusohutus
- Ühistransport
- Ühenduse tagamine
- Teede katendite olukord
- Keskkond

Rahvusvaheliselt:

- Via Vironia
- Via Estica
- Via Hanseatica
- Via Baltica
- Rahvusvahelise reisijateveo teenindamine



Kuhu edasi?

- Transpordi arengukava lõplik kinnitamine VV ja Riigikogu poolt
- Väliskulude hindamine ja seiremehhanismi arendamine
- Transpordi maksustamispõhimõtete väljatöötamine
- Transpordikomisjoni käivitamine
- Arengukava pidev uuendamine
- Transpordisektorile pikaajalise visiooni loomine
- SF kasutamise ettevalmistamine



Transpordiprojektid SF kontekstis

- **Strateegiline alus – CSG, TAK → NSRF**
- **Rakendusavad – OPid (Transport: OP 4)**
 - **Strateegilise tähtsusega infrastruktuuri arendamine (ÜF)**
 - **Regionaalse tähtsusega transpordi infrastruktuuri arendamine (ERF)**



Struktuurivahendite maht

Esialgne hinnang (EK ja RM)

	2004.a püsihindades	Jooksevhindades, deflaatoriks 2,0
ERF ja ESF kokku	31,2 mld	35,5 mld
Ühtekuuluvusfond	15,9 mld	17,7 mld
Kokku	47,1 mld	53,2 mld



Struktuurivahendite esialgne jaotus fondide vahel

	Fondi vahendite kogumaht	% koguvahenditest
Euroopa Sotsiaalfond (ESF)	6 mld	11,3%
Euroopa Regionaalarengu Fond (ERF)	29,2 mld	54,9%
Ühtekuuluvusfond (ÜF)	18 mld	33,8%



OP4: Ettevõtluse, infoühiskonna, transpordi ja energeetika infrastruktuuri arendamine (MKM)

OP4: Ettevõtluse, infoühiskonna, transpordi ja energeetika infrastruktuuri arendamise rakenduskava	ettevõtete tehnoloogilise ja arendusalase võimekuse suurendamine seejuures pidades silmas vajadust arendada koostööd ettevõtete ning teadus- ja haridusasutuste vahel;	ERF	2,4
	tehnoloogia- ja teadusparkide arendamine	ERF	3
	loomemajandus	ERF	0,1
	riigi e-teenused	ERF	1
	transpordi infrastruktuuri arendamisel ohutuse ja läbilaskevõime suurendamine maanteedel ja raudteel (nn ümbersõidud, sisse- ja väljasõidud, jne)	ÜF	6
		ERF	2
	ühistranspordi arendamisel veeremi investeeringud või ühistranspordi infrastruktuuri toetamine (linna- ja linnalähedase transpordi arendamiseks)	ÜF	2
	energiatõhususe suurendamine ning keskkonnasõbralike tehnoloogiate väljatöötamine ja rakendamise toetamine	ERF	0,4
		Kokku ÜF	8
		Kokku ERF	8,9
	KOKKU	16,9	

Vajadused vastavalt Transpordi arengukavale I

1	Tallinn-Narva mnt. Väo-Maardu rekonstrueerimine	1 166 846,1
		256 136,9
		1 422 983,0
2	Tallinn-Pärnu-Ikla mnt. Pärnu ümbersõit	569 481,8
		125 008,2
		694 490,0
3	Lääne-Eesti väikesadamate rekonstrueerimine	298 404,0
		74 601,0
		373 005,0
4	Tallinn-Narva mnt. Valgejõe-Rõmeda	451 311,6
		99 068,4
		550 380,0
5	Eritasandiliste raudteeülesõitude ehitus	576 583,0
		126 567,0
		703 150,0
6	Tallinna ringtee, Tallinn-Paldiski maantee	2 957 740,0
		649 260,0
		3 607 000,0
7	TEN-T maanteevõrgu ühendamise Tallinnas (Ülemiste liiklussõlm)	1 038 000,0
		346 000,0
		1 384 000,0
8	Tallinna uute trammiliinide ehitus	1 122 000,0
		374 000,0
		1 496 000,0
9	Elektriraudtee veeremi uuendamine	1 341 300,0
		447 100,0
		1 788 400,0
10	Muuga sadama territooriumi laiendamine	362 000,0
		756 000,0
		1 464 580,0
11	Tallinn-Tartu-Võru-Luhamaa, Tartu ümbersõit	1 552 670,0
		340 830,0
		1 893 500,0

Vajadused vastavalt Transpordi arengukavale II

12	Tallinna raudteeümbersõit	1 147 500,0
		382 500,0
		1 530 000,0
13	Tallinn-Narva mnt. Sillamäe liiklussõlmed	316 110,0
		69 390,0
		385 500,0
14	Maardu - Muuga sadama tee	222 220,0
		48 780,0
		271 000,0
15	Möödistuslaev	246 402,0
		82 134,0
		328 536,0
16	Elektriraudtee kontaktvõrgu rekonstrueerimine ja pikendamine Rakvereni	789 000,0
		263 000,0
		1 052 000,0
17	Jõhvi-Tartu-Valga mnt. Jõhvi-Tartu teelõigud	444 440,0
		97 560,0
		542 000,0
18	Tallinn-Tartu-Võru-Luhamaa Mäo ümbersõit Aruvalla-Kose, Kose-Mäo ja	2 356 680,0
		517 320,0
		2 874 000,0
19	Jõhvi liiklussõlme ehitus	328 000,000
		72 000,000
		566 000,000
20	Narva sild koos juurdesõiduteega	596 140,0
		130 860,0
		727 000,0
21	Tallinna Lennujaama lennuliiklusala laiendamine ja lennuraja pikendamine	388 875,0
		129 625,0
		518 500,0
22	Keila-Paldiski raudteelõigu uuendamine, Klooga ja Paldiski jaamade rekonstrueerimine	334 600,0
		111 533,3
		446 133,3
23	Lagedi-Maardu-Muuga raudteelõigu rekonstrueerimine	417 903,8
		139 301,3
		557 205,0
24	Jõhvi-Tartu-Valga mnt. Tartu ümbersõit	368 590,0
		80 910,0
		449 500,0

Regionaalfondi peamised projektid



MAJANDUS- JA
KOMMUNIKATSIOONI-
MINISTEERIUM

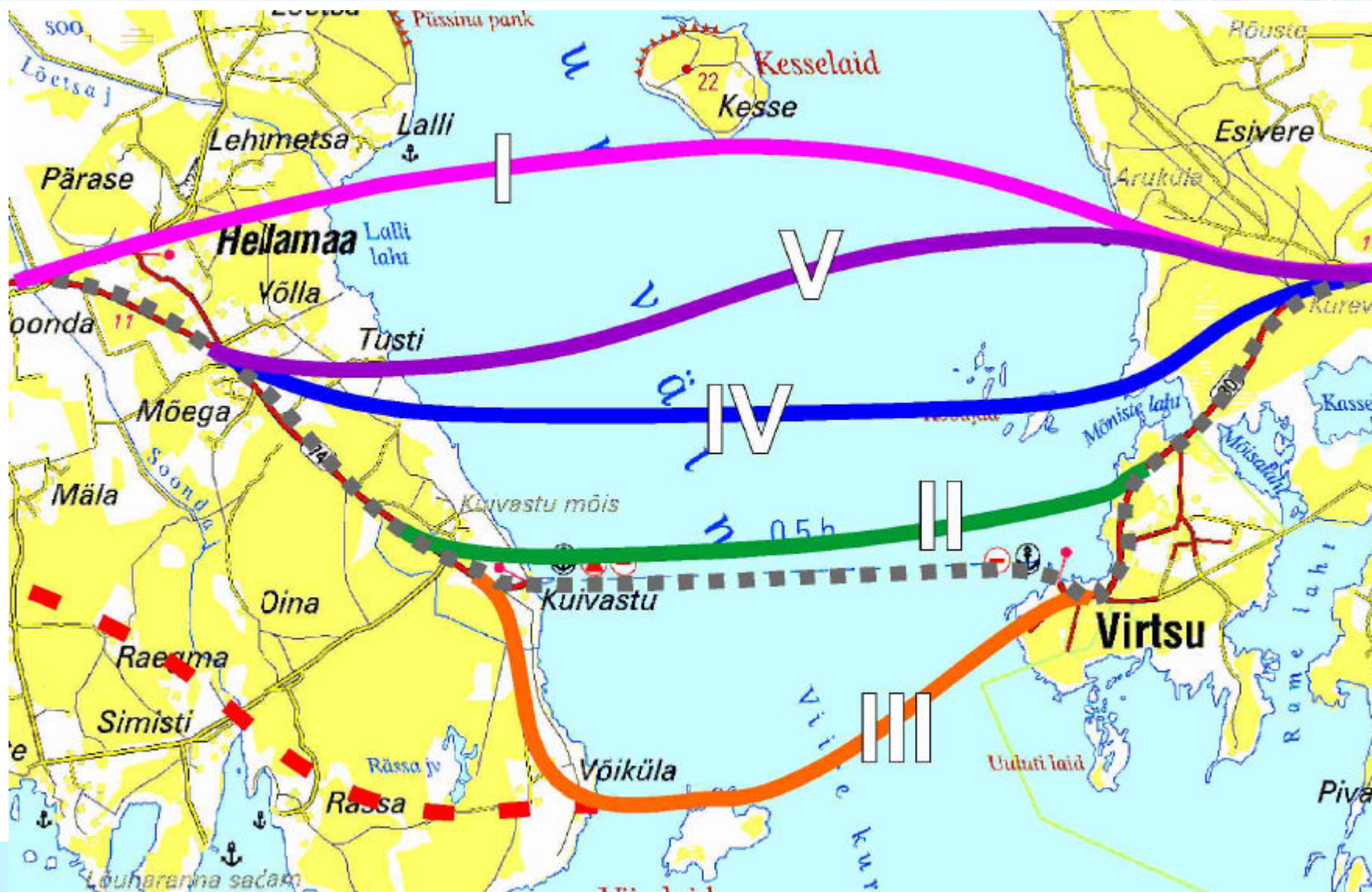
	Projekt	Summa, miljard EEK	Märkus
1	Raudtee - reisijaid teenindav infrastruktuur ja elukeskkonna parandamine	500	Ootekohad, müratõkked jne. Summa võib märgatavalt suureneada kui raudtee omand muutub ja riik soovib teha lisainvesteeringuid.
2	Saaremaa püsiühenduse finantseerimine	1000	ÜFst pole täna abikõlbulik, ERFst saaks ühe osa rahast
3	Regionaallennujaamad (k.a. vajadusel väikesaartele sobiva lennuki soetamine)	300	Eelkõige Kihnu-Ruhnu teenindamine ja Tartu arendamine
4	Kohaliku tähtsusega väikesadamate arendamine	200	Roomassaare, Munalaiu, Kihnu, Triigi ja Abruka sadamad
5	Ühistranspordi arendamine	300	Bussijaamad (Tallinna uus), ootekohad, infosüsteemid, veeremi parendamine keskkonna ja kasutajasõbralikumaks
6	Tallinna ringtee ühendus Kesklinna Sadamaga, Põhjaväil - Russalka ristmik	500	Võimaldaks lahendada veoautode kesklinna läbimise probleemi
7	Tartu Ropka sild	500	ÜFst pole abikõlbulik, linna oma vahenditega ei tule kõne alla.
8	Kohalikud teed ja arendusprojektid	1500	Kruusateede asfaltkatted, ühendused TEN võrguga jne.
	KOKKU	4800	

Saaremaa püsiühendus



MAJANDUS- JA
KOMMUNIKATSIOONI-
MINISTEERIUM

Partner
Sund & Balt





Saaremaa püsiühendus



Täname!

silver.tammik@mkm.ee

625 6338

eero.pargmae@mkm.ee

625 6378

www.mkm.ee